



LOKAL

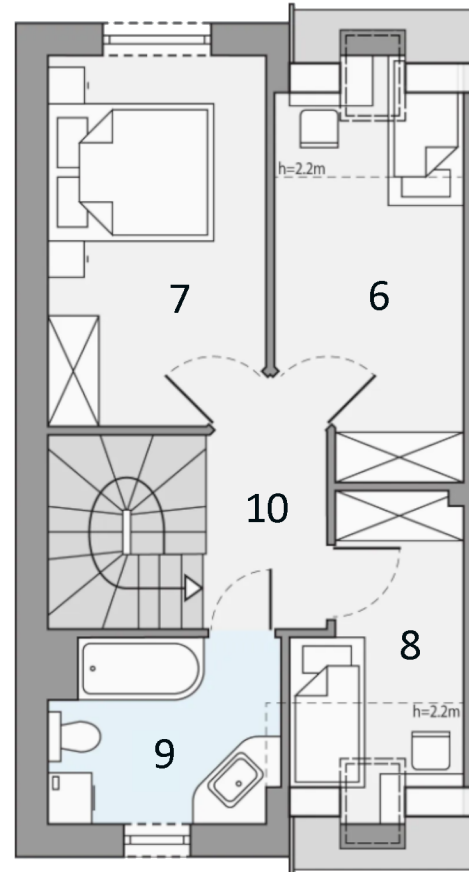
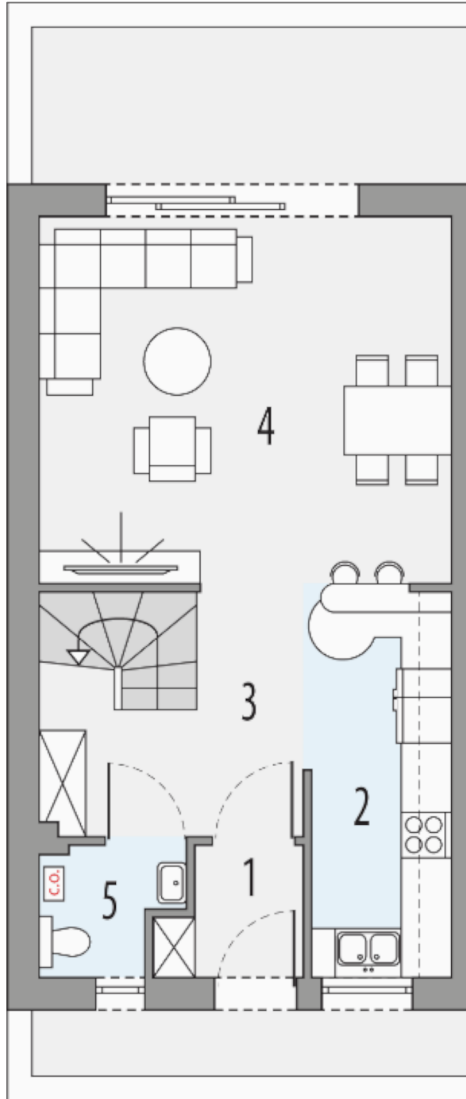
1B

POW. DOMU

91.87M2

POW. DZIAŁKI

378,5m2



1. WIATROŁAP	2,40m
2. KUCHNIA	
3. KOMUNIKACJA	
4. POKÓJ DZIENNY	40,76m
5. WC	2,30m
6. SYPIALNIA	11,30m
7. SYPIALNIA	13,55m
8. SYPIALNIA	8,96m
9. ŁAZIENKA	8,70m